



Sangles d'arrimage polyester

EN-12195-2 - TMU 2500 daN - Rupture 7.5T

Référence	Spécifications
SA.055121	5T, 50mm x 12m, crochet fermé

Résistance à la rupture: 7.500 kg



Elingues rondes polyester

EN-1492-2 - Coefficient d'utilisation 7:1

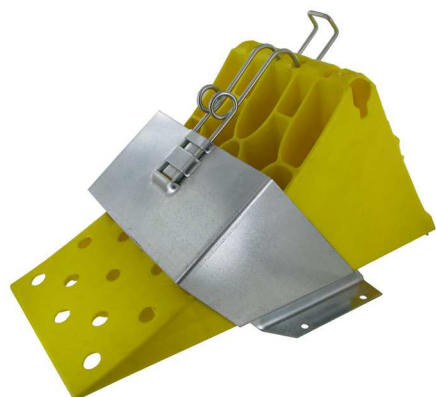
Référence	Spécifications
SA.002322	2T (vert), longueur 3m
SA.002422	2T (vert), longueur 4m
SA.003222	3T (jaune), longueur 2m



Elingues plates polyester

EN-1492-1 - Coefficient d'utilisation 7:1

Référence	Spécifications
SA.002221	2T (vert), longueur 2m, largeur 60mm



Cales de roue - pour poids-lourds & remorques

Anti-étincelles / PVC jaune

Référence	Spécifications
WL.100000	Cale 390x160x200 - DIN76051
WL.100001	Support de fixation pour WL.100000
WL.200000	Cale 470x210x225 - DIN76051
WL.200001	Support de fixation pour WL.200000

